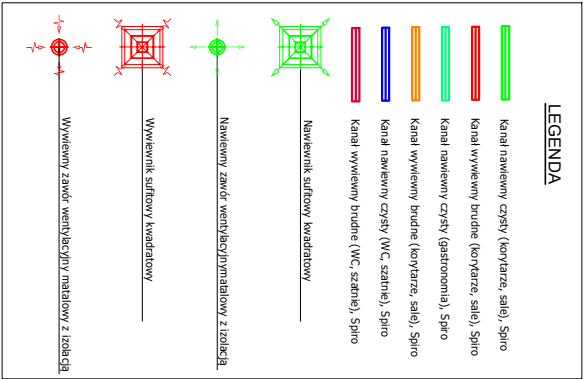
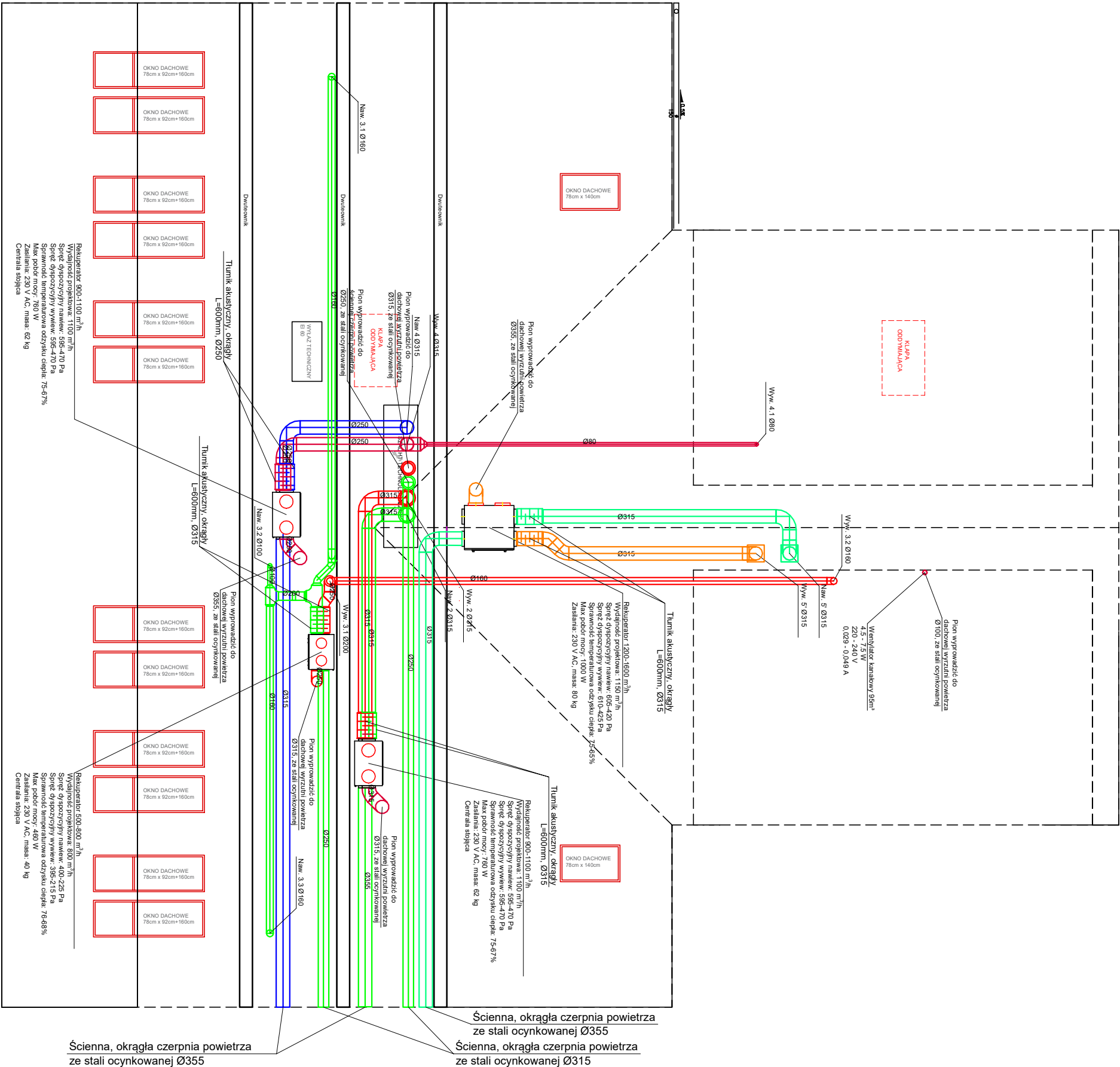


UMIAGA  
RYSUNKI ORAZ CZĘŚĆ OPISOWA SA CZĘŚCIAMI PROJEKTU WZAJEMNIE  
UZUPNIACZAJĄCMI SIĘ.  
INFORMACJE ZAWARTE NA RYSUNKACH, A NIE ULITE W CZĘŚCI OPISOWEJ,  
LUB NIE POKAZANE NA RYSUNKACH A ULITE W CZĘŚCI OPISOWEJ NALEŻY  
TRAKTOWAĆ JAKBY BYŁY ZAWARTE W OBU.



Przejdzie przez przegrody  
zabezpieczone przeciwpożarowo  
wykonać poprzez  
kolejnie ogniocochronne

<b>STUDIO ARCHITEKTURY</b> Piotr Ćwikło		<b>STUDIO ARCHITEKTURY</b> Piotr Ćwikło		RZUT PODDASZA - INSTALACJA WENTYLACJI MECHANICZNEJ		SANITARNIA	
ROZBUDOWA I NADBUDOWA BUDYNKU SZKOŁY Z ADAPTACJĄ NA BUDYNEK PRZEDSZKOLA WRAZ Z CZĘŚCIĄ POD OPIEKĘ DLA DZIECI DO LAT 3		Gmina Strzeleczki, 47-364 Strzeleczki, Rynek 4		Szczegółowy plan instalacji wentylacji mechanicznej		1:75	
Inwestor:		mgr inż. Oskar Wołyn		mgr inż. Alfred Matyszek		18.03.2024r.	
Adres budowy:		Szczegółowy plan instalacji wentylacji mechanicznej		mgr inż. Alfred Matyszek		18.03.2024r.	
Projektant instalacji sanitarnych:		mgr inż. Oskar Wołyn		mgr inż. Alfred Matyszek		18.03.2024r.	
Sprawdzający instalacje sanitarne:		mgr inż. Oskar Wołyn		mgr inż. Alfred Matyszek		18.03.2024r.	
Opracował:		mgr inż. Oskar Wołyn		mgr inż. Alfred Matyszek		18.03.2024r.	